

梁粘贴钢板加固表示方法说明

一、总则

- 1、在本加固设计中，梁粘贴钢板加固采用在平面图中集中标注的方法表示，需加固的梁详见各层加固平面。
- 2、本图与各层加固平面图配套使用。

二、梁粘贴钢板加固表示方法绘制说明

- 1、梁粘贴钢板加固在加固平面图中的主要标注如下所示：

JKL7(2) 300X600
顶：1G-300X10
底：1G-300X10
1U-200X4@300(900)/400
M12@300(900)/400

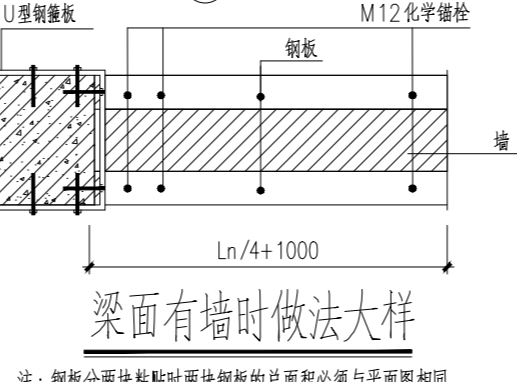
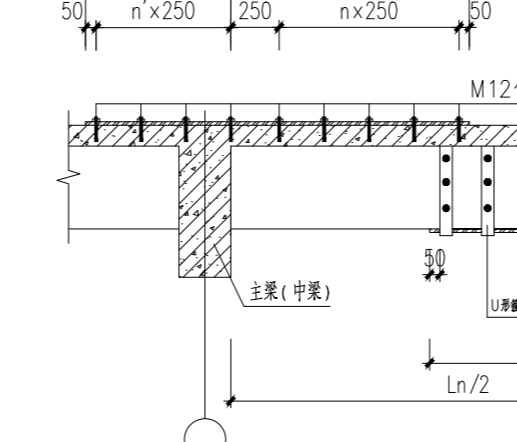
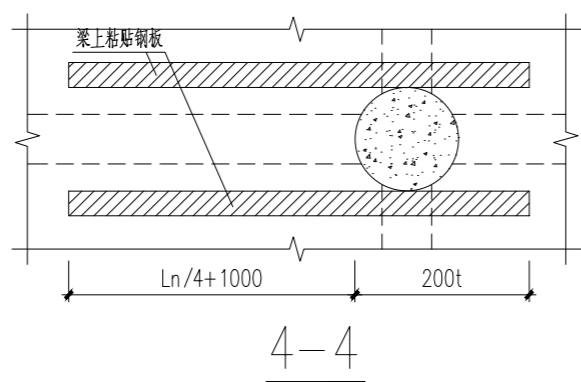
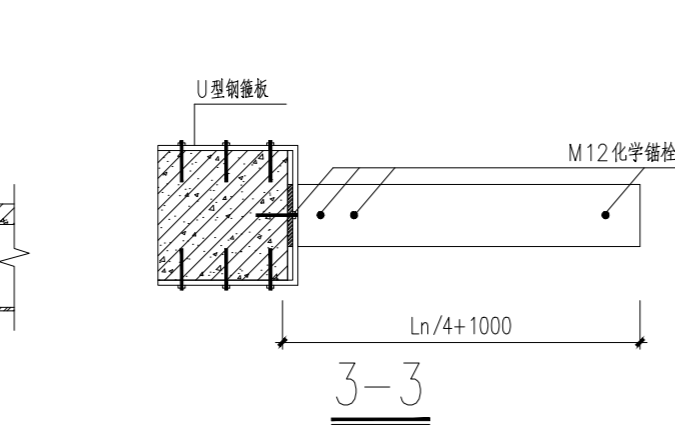
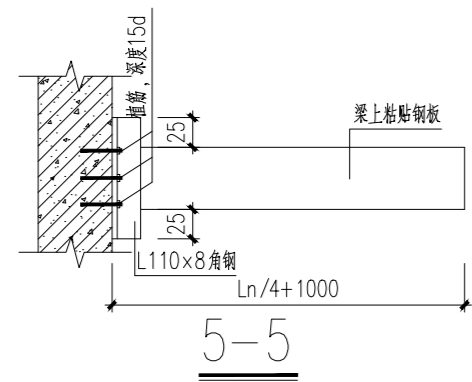
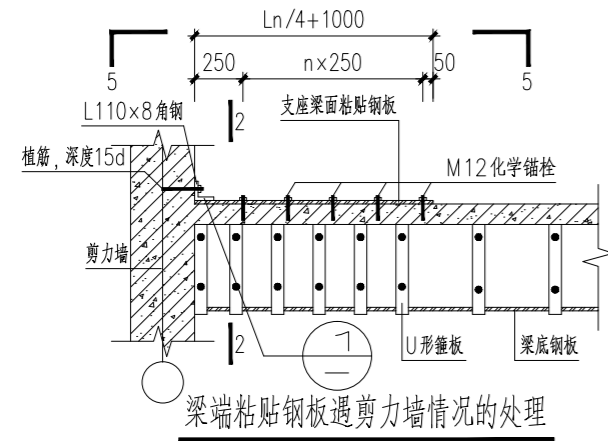
- 2、标注第一行表示粘钢加固梁编号及原梁截面尺寸b×h 例：JKL7(2) 300X600，表示粘钢加固梁7，加固2跨，原梁截面宽度300，高度600。
- 3、标注第二行表示梁顶钢板层数、宽度及厚度。（当顶面不粘钢时此行省去） 例：顶：1G-300X10，表示1层钢板，宽度300，厚度为10。
- 4、标注第三行表示梁底钢板层数、宽度及厚度。（当底面不粘钢时此行省去） 例：底：1G-300X10，表示1层钢板，宽度300，厚度为10。
- 5、标注第四行表示梁U形箍层数、宽度、厚度、轴线间距及分布长度。（当不设U形箍时此项省去）
例：1U-200X4@300(900)/400，表示1层钢板U形箍，宽度为200，厚度为4，钢板U形箍沿梁全长加固，轴线间距在加密区为300，分布长度900，非加密区轴线间距为400。
1U-200X4@300 表示1层钢板U形箍，宽度为200厚度为4，轴线间距为300。
- 6、第五行表示化学锚栓规格及间距。

三、其它

- 1、在本图中出现的U形箍板间距指箍板中心线间距。
- 2、本图中所示的粘钢板长度Ln/3或Ln（悬臂梁）。
- 3、框架梁梁端支座负弯矩区段粘钢板时，柱底部外包角钢的规格为：当所粘钢板宽度≥350mm时，采用110×8；当所粘钢板宽度<350mm时，采用75×6。
- 4、框架梁梁端支座负弯矩区段粘钢板时，方柱底部与所粘钢板连接的角钢（L110×8）需通过抗拉植筋与柱相连，详见本图3-3；次梁梁端支座（与边梁交接处）负弯矩区段粘钢板时，所粘钢板通过抗剪植筋与边梁连接，见本图BG3（4）的边梁支座。植筋数量及规格如下表，括号外为抗拉植筋，括号内为抗剪植筋。表中钢筋规格可改变，但必须保证植筋面积与表中相同。

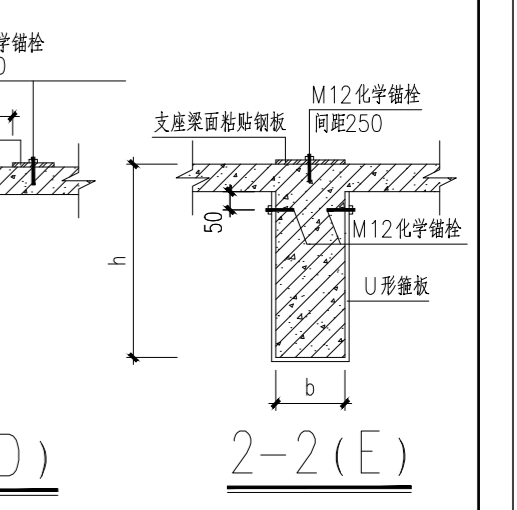
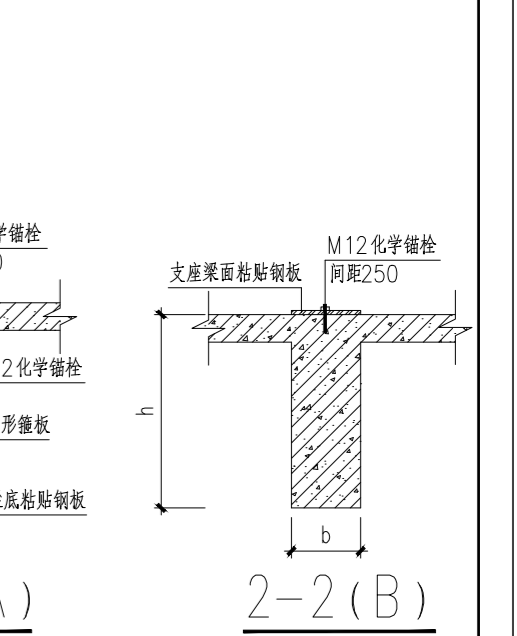
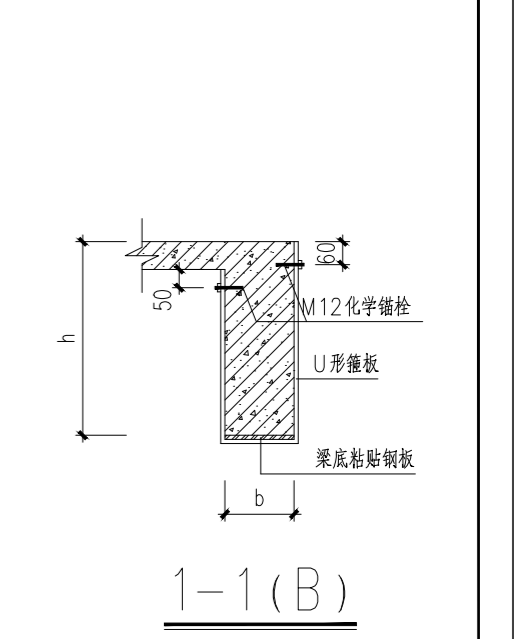
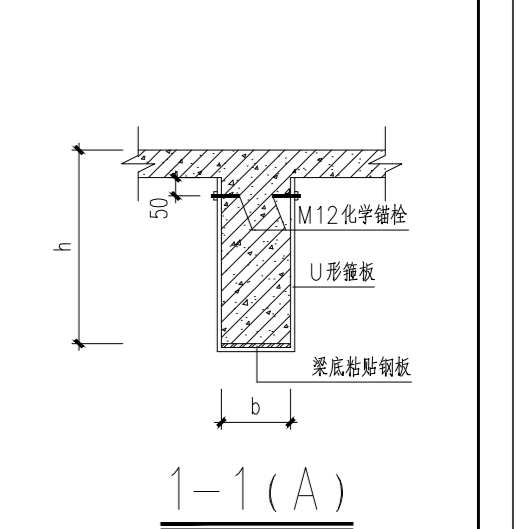
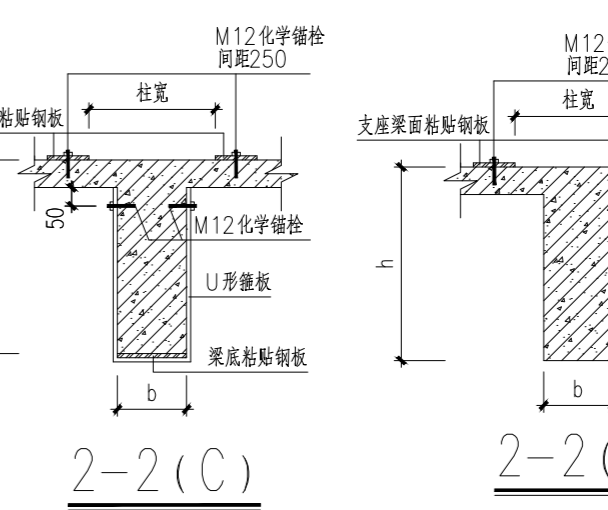
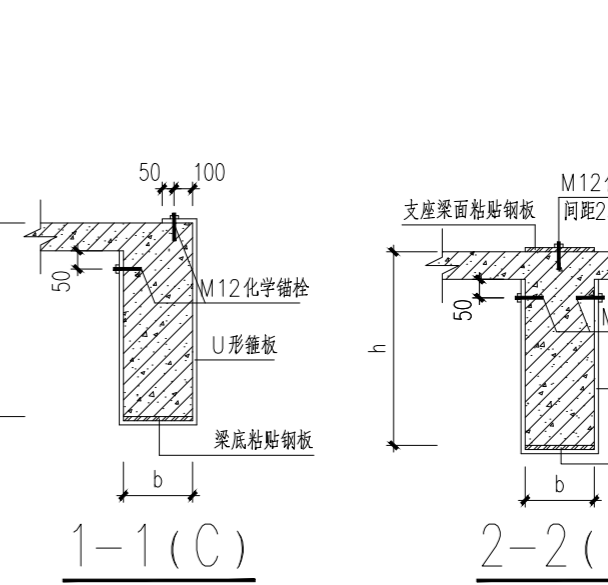
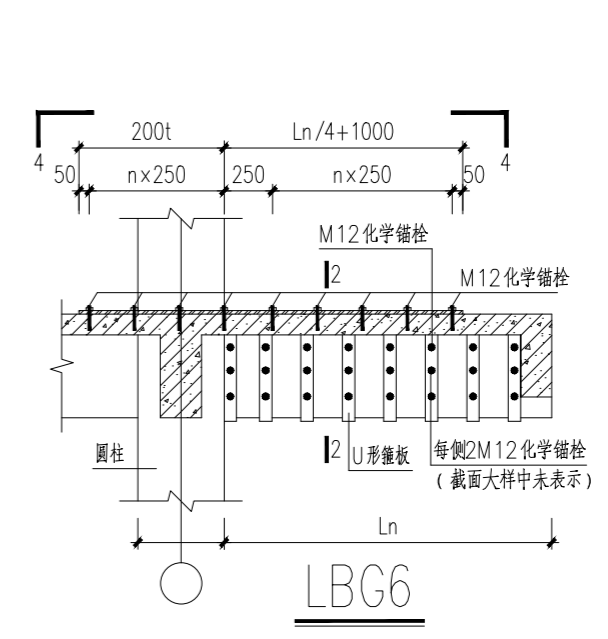
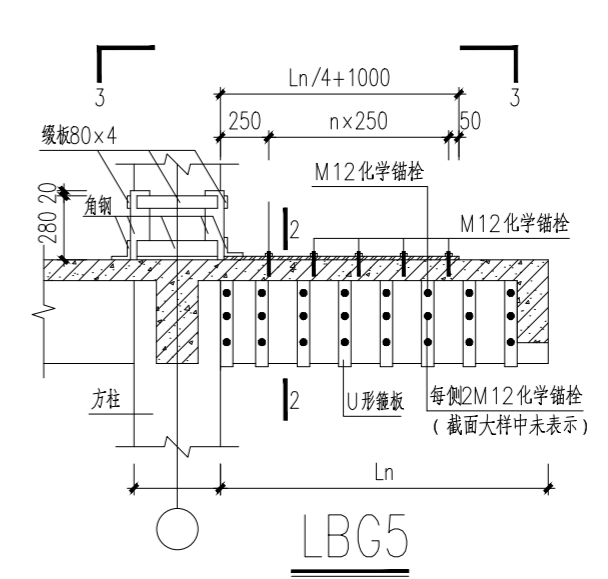
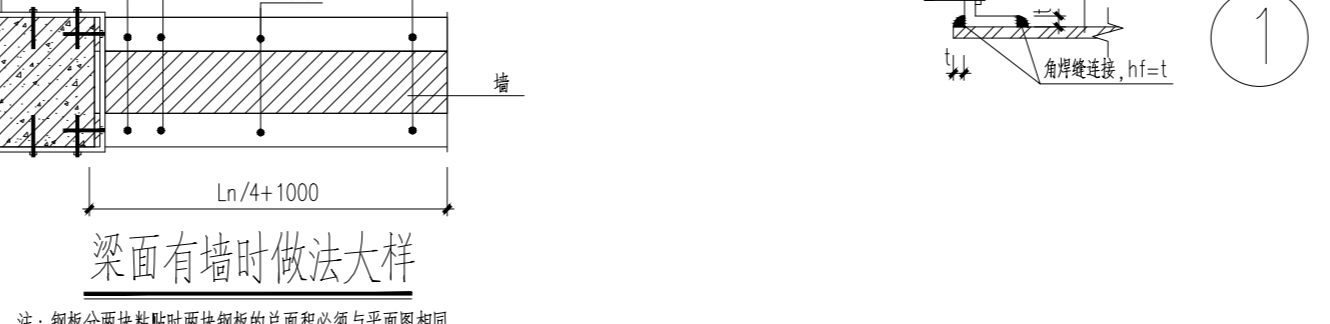
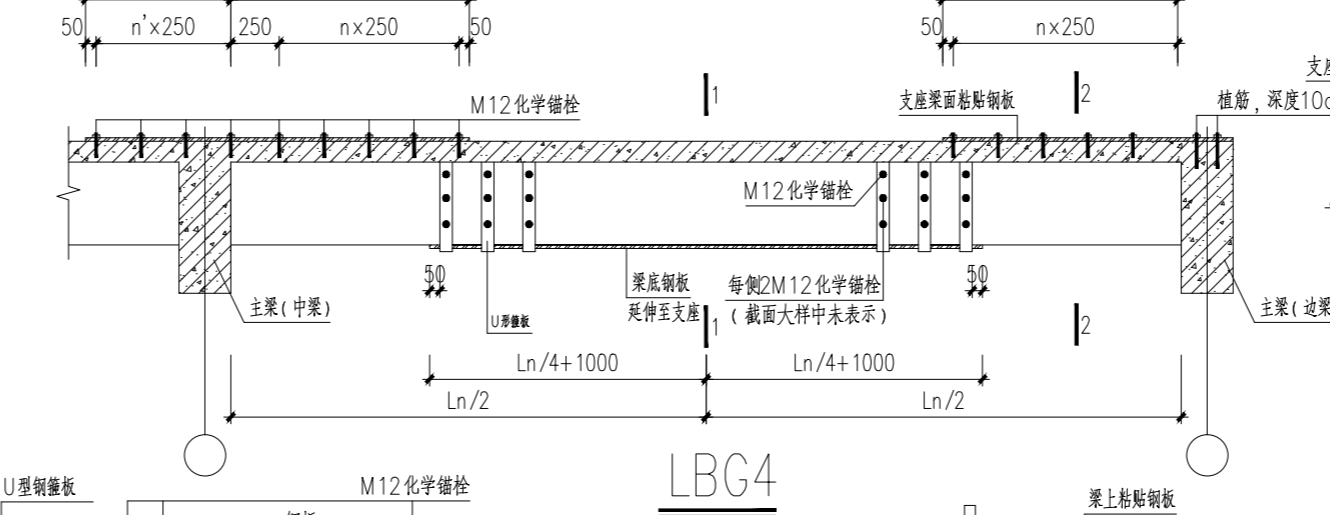
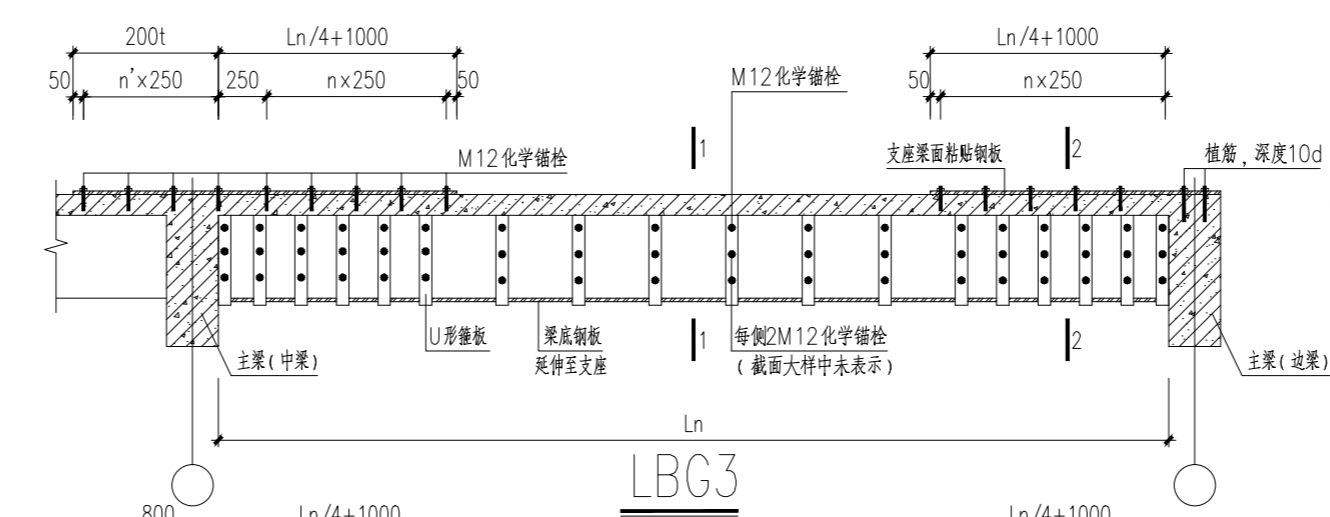
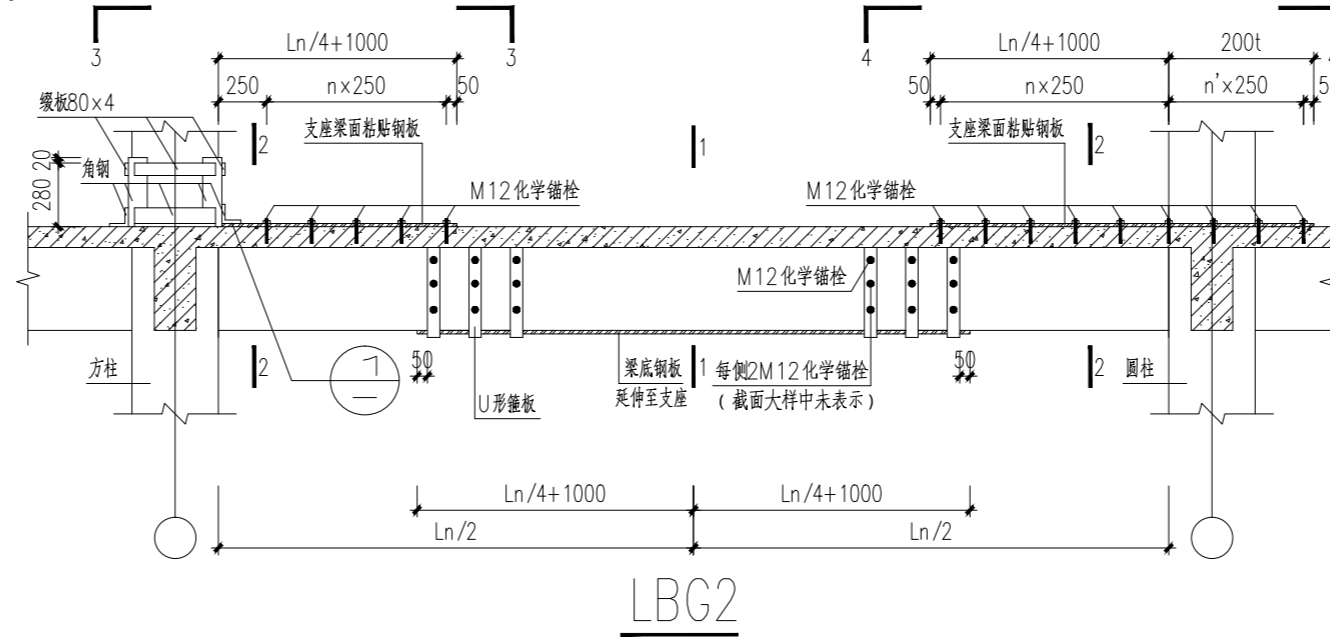
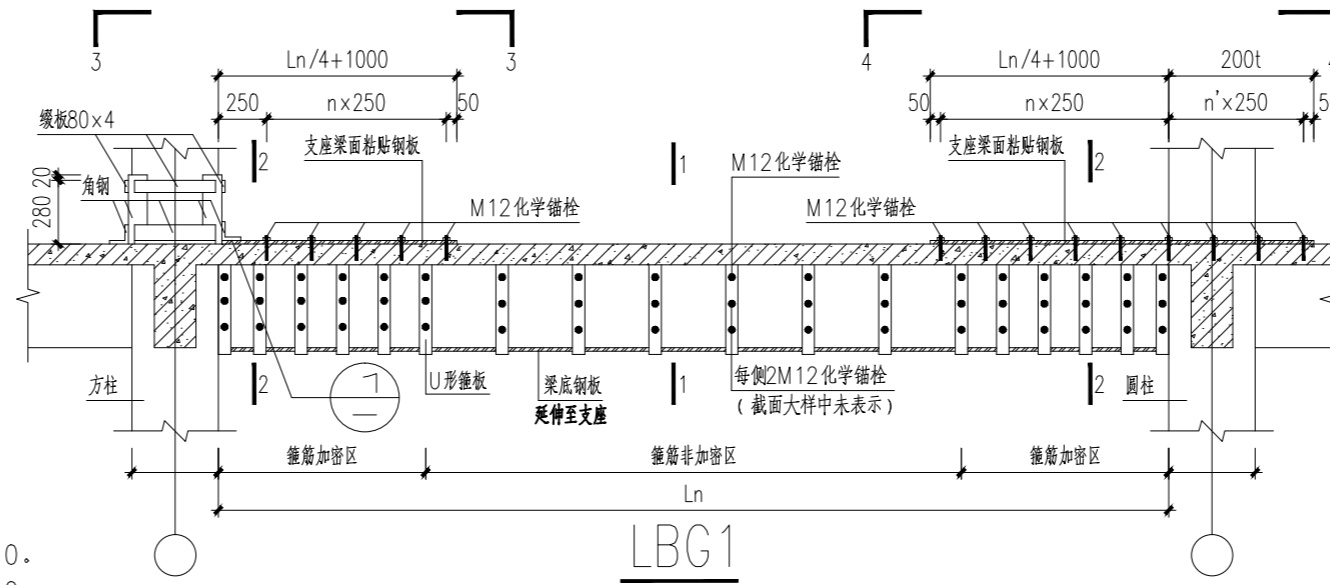
钢板厚度\钢板宽度	b=100	100<b≤200	200<b≤300	300<b≤400	400<b≤500	500<b≤600	600<b≤700
3mm	2Φ12(2Φ16)	2Φ16(2Φ22)	2Φ20(3Φ22)	2Φ22(4Φ22)	3Φ22(5Φ22)	4Φ20(6Φ22)	4Φ22(5Φ25)
4mm	2Φ14(2Φ18)	2Φ18(3Φ20)	2Φ22(3Φ25)	3Φ22(5Φ22)	4Φ22(5Φ25)	5Φ20(6Φ25)	5Φ22(7Φ25)
6mm	2Φ16(2Φ22)	2Φ22(3Φ25)	3Φ22(5Φ25)	4Φ22(6Φ25)	4Φ25(7Φ25)	5Φ25(8Φ25)	6Φ25(8Φ28)
8mm	2Φ18(3Φ20)	3Φ22(5Φ22)	5Φ20(6Φ25)	5Φ25(8Φ25)	6Φ25(8Φ28)		
10mm	2Φ22(3Φ25)	4Φ22(5Φ25)	4Φ25(7Φ25)	6Φ25(8Φ28)	8Φ25(10Φ28)		

- 5、当梁端负弯矩区段粘钢板遇到剪力墙时，梁端钢板通过植筋与墙连接，如下图所示。植筋数量与规格同上设第5条。
- 6、本图中，凡是沿梁底粘贴的钢板，均需采用M12化学锚栓进行固定，压紧钢板，化学锚栓间距250mm；当b≤200时布置一排，当200<b≤400时布置两排。
- 7、本图中，凡是沿梁面粘贴的钢板，均采用M12化学锚栓进行固定，详见大样。化学锚栓应根据所粘钢板宽度b进行多排布置：当b≤200时布置一排，当400>b>200时布置两排，当b>400时布置三排。
- 8、本项目所用钢板材质为Q235b。



梁面有墙时做法大样

注：钢板分两块粘贴时两块钢板的总面积必须与平面图相同。



长宇(珠海)国际建筑设计有限公司		建设单位	广东省妇幼保健院	
资质等级：甲级 证书编号：A144019055		项目名称	门诊楼电梯改造工程	
审定 黎锡培	校核 任广贤	图名	梁粘贴钢板加固表示方法说明	设计号
审核 任广贤	设计 何孟鑫			日期 2019.7
项目负责 任广贤	制图 何孟鑫			图别
专业负责 任广贤	施工图审查编号			图号 G-01